

# ИМПЛЕМЕНТАЦИЈА ИНТЕГРИСАНОГ ЗДРАВСТВЕНОГ ИНФОРМАЦИОНОГ СИСТЕМА У РЕПУБЛИЦИ СРБИЈИ, ДОСАДАШЊИ РЕЗУЛТАТИ

Мирослав Певац, Министарство здравља  
Републике Србије

## **ДЕФИНИЦИЈА ИЗИС-а**

**Интегрисани здравствени информациони систем Републике Србије представља централни електронски систем, у коме се чувају и обрађују сви медицински и здравствени подаци пацијената, подаци здравствених радника и сарадника, подаци здравствених установа, здравствене интервенције и услуге извршене у здравственим установама, подаци електронских упута и електронских рецепата, подаци о заказивању за специјалистичке прегледе, дијагностичке процедуре и хируршке интервенције.**

Сви поступци у систему извршавају се на два начина:

1. Директно у систему са ауторизованом најавом корисника на порталу ИЗИС-а
2. Коришћењем строго дефинисаних веб сервиса, уколико се користи софтверска апликација трећег произвођача, која је интегрисана са ИЗИС-ом.

# ИНТЕГРИСАНИ ЗДРАВСТВЕНИ ИНФОРМАЦИОНИ СИСТЕМ РЕПУБЛИКЕ СРБИЈЕ

**ЗДРАВСТВЕНИ СИСТЕМ И ПРАВИЛА УПУЋИВАЊА ПАЦИЈЕНТА**

ПОДСИСТЕМ ЗА ЕЛЕКТРОНСКИ ЗДРАВСТВЕНИ КАРТОН - ДОСИЈЕ

ПОДСИСТЕМ ЗА МЕДИЦИНСКИ ДНЕВНИК (ПРОТОКОЛ)

**ПОДСИСТЕМ ЗА УПРАВЉАЊЕ РЕФЕРЕНТНИМ ПОДАЦИМА**

**ПОДСИСТЕМ ЗА Е - УПУТ**

**ПОДСИСТЕМ ЗА Е – РЕЦЕПТ**

ПОДСИСТЕМ ЗА РЕГИСТРАЦИЈУ ЛИЦА ОБОЛЕЛИХ ОД БОЛЕСТИ ВЕЋЕГ ЈАВНО-  
ЗДРАВСТВЕНОГ ЗНАЧАЈА

**ПОДСИСТЕМ ЗА АКТИВНОСТИ ИЗАБРАНИХ ЛЕКАРА**

**ПОДСИСТЕМ СЕРВИСА ЗА ИНТЕГРАЦИЈУ СА ОСТАЛИМ СИСТЕМИМА**

**ПОДСИСТЕМ СЕРВИСА ИНТЕГРАЦИЈЕ СА ИНСТИТУЦИЈАМА ИЗ ОБЛАСТИ  
ЗДРАВСТВА**

**ПОДСИСТЕМ ЗА ИЗВЕШТАЈЕ И БИЗНИС ИНТЕЛИГЕНЦИЈУ**

ПОДСИСТЕМ МАСОВНОГ ИЗВЕШТАВАЊА ПАЦИЈЕНАТА И ЗДРАВСТВЕНИХ  
РАДНИКА

**ПОДСИСТЕМ ЈАВНИ ПОРТАЛ И Call Center**

# МАПА ПОДСИСТЕМА УКЉУЧЕНИХ У ИЗИС

Аутентикација и управљање идентитетима

Извештаји и  
BI

Управљање реф.  
подацима

Медицински  
дневник  
(протокол)

Изабрани лекари

Интеграција  
(медицинска  
соф. Решења)

Е-Упут

Е-Рецепт

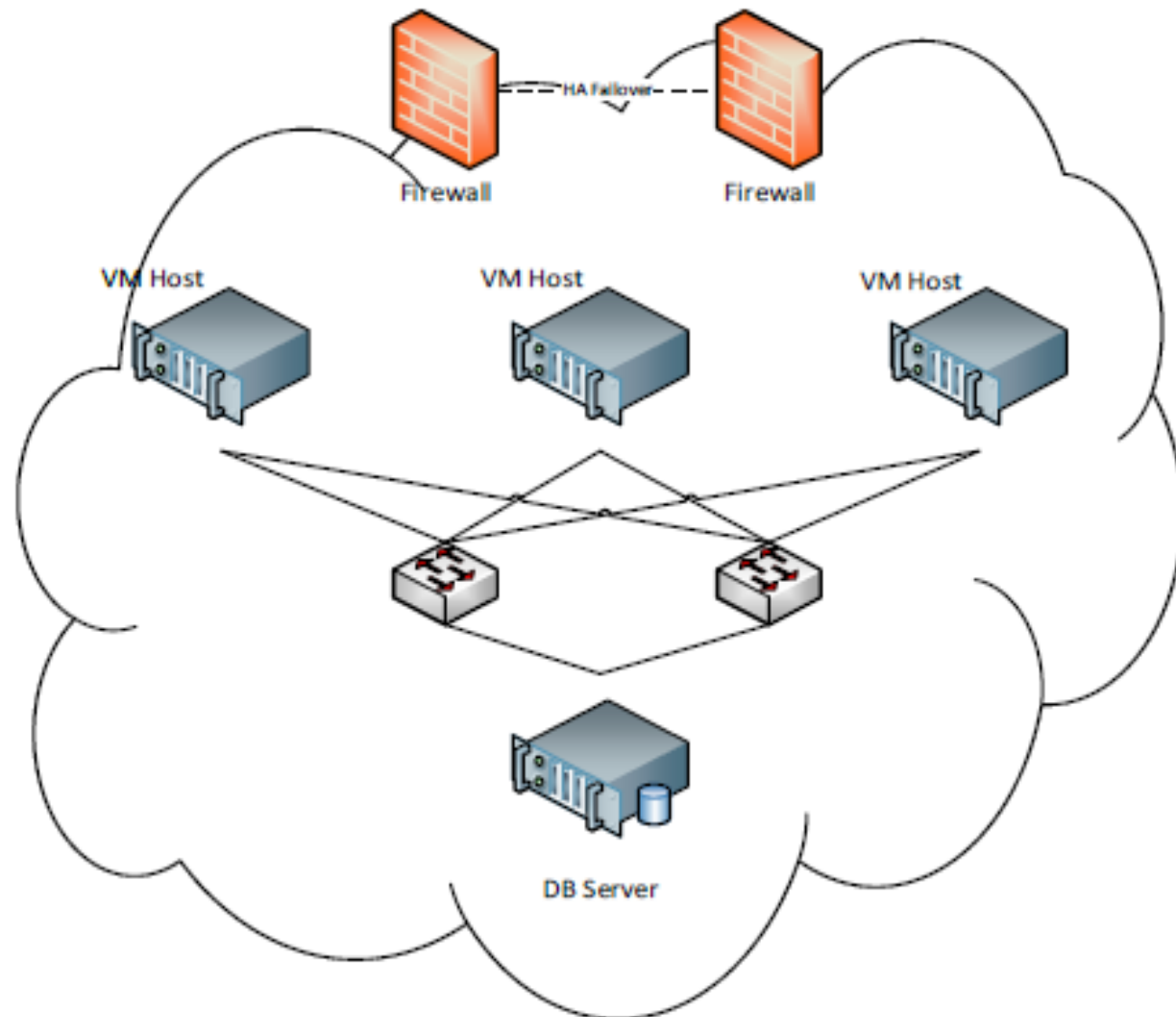
Регистри  
обољења

Масовна  
обавештења

Електронски Здравствени Картон

Интеграција  
са  
здравственим  
институцијама  
(РФЗО, ИЈЗ)

Јавни портал



*Слика - Организација физичких сервера*

## **ПРИМАРНА И СЕКУНДАРНА СЕРВЕРСКА КОНФИГУРАЦИЈА**

### **Примарна серверска конфигурација:**

Configuration Management and Orchestration Server,  
Application Server – 10,  
Database Server,  
Load Balancer Server – 2,  
Monitoring Server,  
Central Logging Server,  
DNS Server,  
Backup Server,  
BI OLAP Server.

### **Секундарна серверска конфигурација:**

Application Server – 10,  
Database Server,  
Load Balancer Server,  
Monitoring Server,  
Central Logging Server,  
DNS Server.

## ПОДСИСТЕМ СЕРВИСА ЗА ИНТЕГРАЦИЈУ СА ОСТАЛИМ СИСТЕМИМА

Посистем обезбеђује интерфејс за интеграцију са постојећим локалним Информационим Системима који се користе у јавним и приватним здравственим установама. Web сервиси су документовани адекватном документацијом која се налази на web порталу за подршку, на који ће се именовани корисници система најављивати корисничким именом и лозинком (корисници су фирме произвођачи софтвера).

Интеграција се изводи имплементацијом web сервиса, разменом XML документа путем HTTPS конекције.

Web сервиси могу бити:

1. Јавни (без аутентификације)
2. Заштићени (аутентификација на нивоу корисника)

Заштићени сервиси су доступни само аутентификованим корисницима. Аутентификација ради на принципу корисничког имена и лозинке добијене од ИЗИС-а и добијањем сесијског токена са временом истицања од једног сата после задње активности.

Саставни део ИЗИС-а је API портал у коме је детаљно описан апликациони програмски интерфејс за интеграцију локалних ИС (који се користе на примарном, секундарном и терцијарном нивоу) са ИЗИС-ом.

## УЛОГЕ КОРИСНИКА У СИСТЕМУ

У систему се креирају различите улоге како би сваки корисник у систему имао приступ тачно одређеним функционалностима, приступ тачно одређеним подацима и дозволу за обављање одређеног типа радње у зависности од радних задатака које обавља.

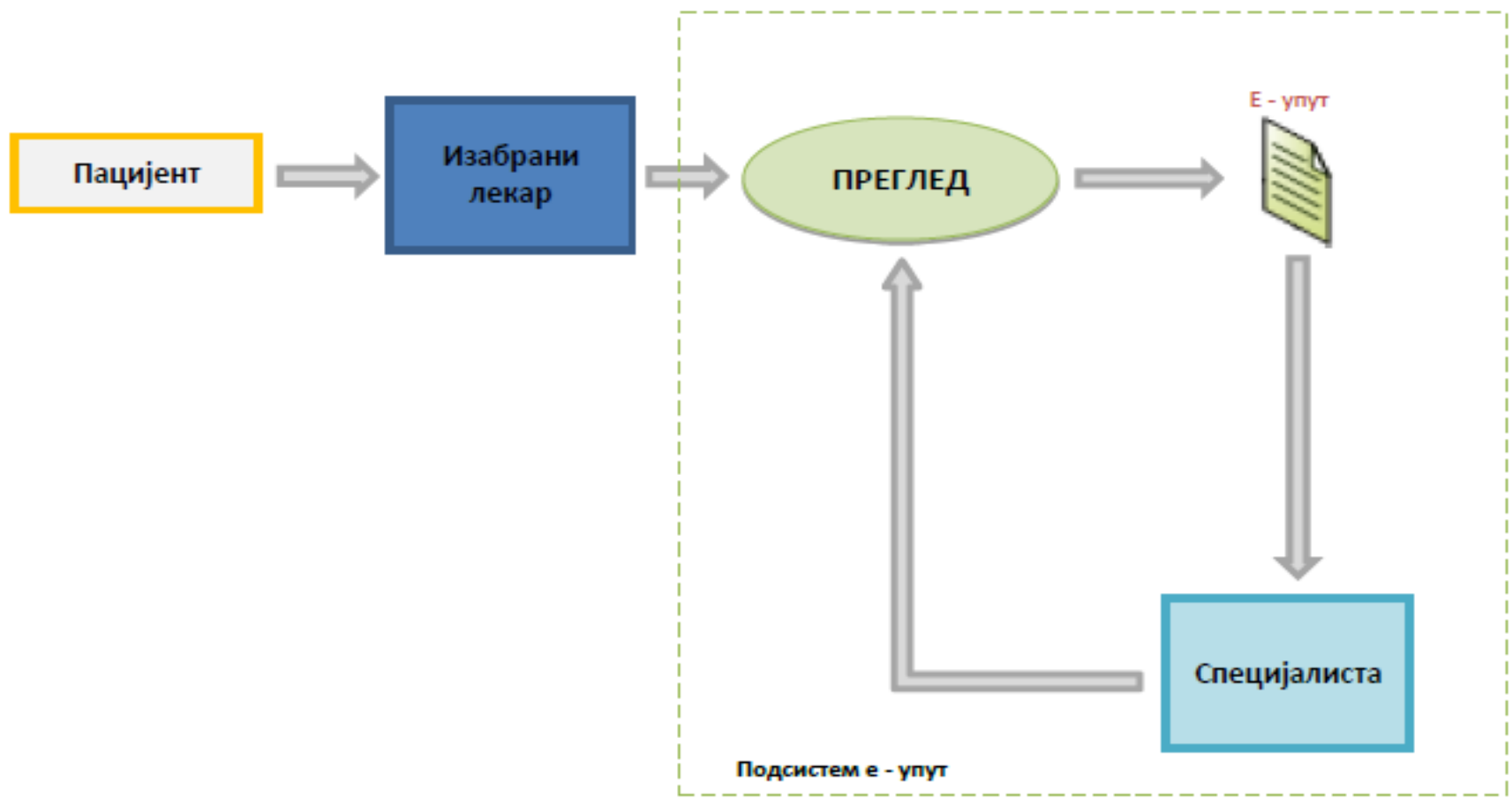
Сваком кориснику у систему се додељује бар једна улога у систему.

Доделом улога, сваки корисник кад се најави у систем, има персонализован поглед и дозвољен му је приступ само оним функционалностима дефинисаним према додељеним улогама.

Примери улога :

- Суперадминистратор (МЗ)
- Администратор здравствене установе
- Директор здравствене установе
- Улога специјалисте
- Улога изабрани лекар
- Оператор у амбуланти
- Оператор у Call-центру
- Фармацеут





## Подсистем за е - упут

Подсистем за електронски упут је можда најкомплекснији подсистем у оквиру ИЗИС-а, који омогућује начин дефинисања и одобравања термина код специјалиста и апарата за пријем пацијената, ажурирања електронског упута у централни систем, заказивање хируршке интервенције и омогућује праћење активности лекара и здравствених установа.

# СИСТЕМ УПУЋИВАЊА

Изабрани лекар може да креира следеће врсте упута:

- Упут са термином (рок трајања 7 дана),
- Упут без термина (рок трајања 30 дана),
- Приоритетни упут (рок трајања 24 сата).

Ограничавања у погледу дозвола упућивања изведена су са неколико механизма:

Припадност подручјима филијала РФЗО,

Припадност скуповима здравствених установа,

Специјалности које имају дозволу упућивања,

који се могу примењивати појединачно или у комбинацији више механизма истовремено.

Лекари специјалисти у календарима активности дефинишу термине за:

- Прве прегледе,
- Контролне прегледе,
- Интерклиничке прегледе (термине) – у случају када су запослени у КЦ,
- Интерне (термине),

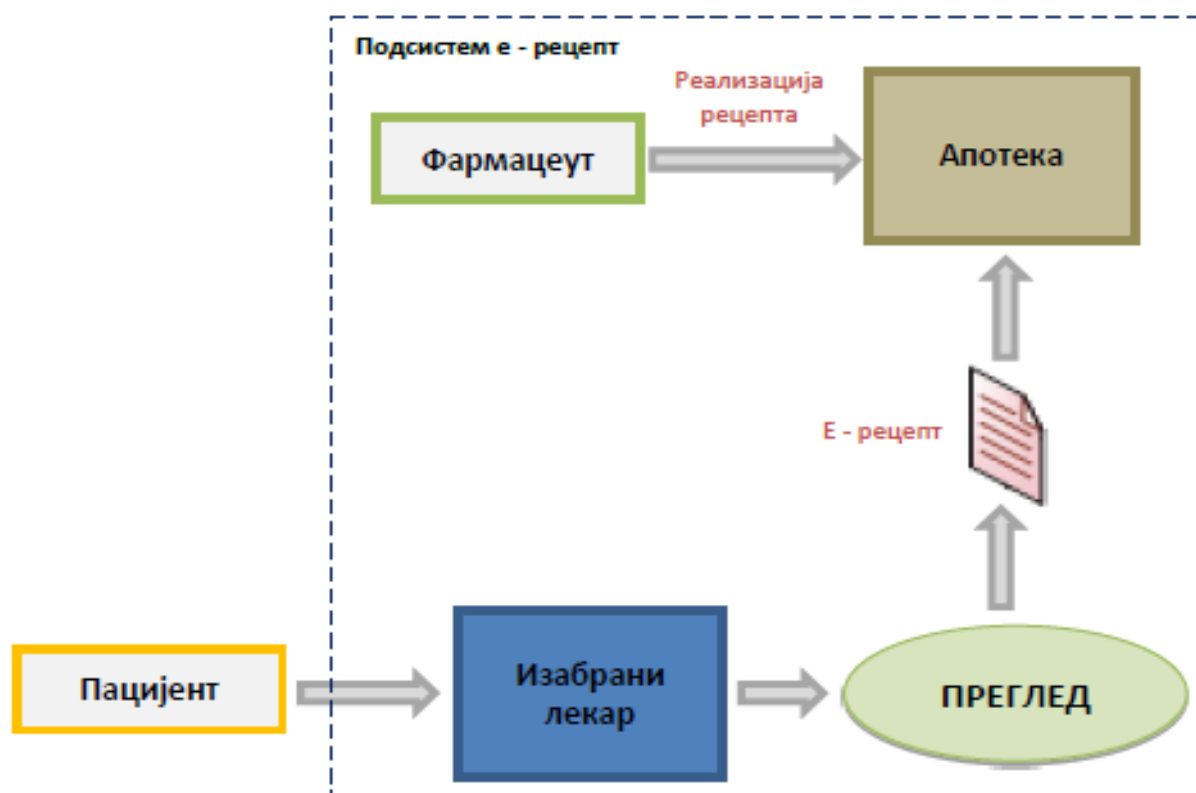
а могу да издају и следеће врсте упута:

- Упут за контролни преглед,
- Упут за интерклинички преглед.

## Подсистем за е - рецепт

Електронски рецепт је генерисан од стране изабраног лекара у систему са садржином обрасца за преписивање лека на рецепт. Сваки електронски рецепт је једнозначно опредељен јединственим бројем рецепта, који добија сваки рецепт у ИЗИС-у. Рецепт може бити реализован у систему само од стране корисника са улогом фармацеута. Приликом преписивања и издавања лекова, се користе националне номенклатуре за МКБ10 дијагнозе и листе лекова.

Слика - Процес реализације е-рецепта

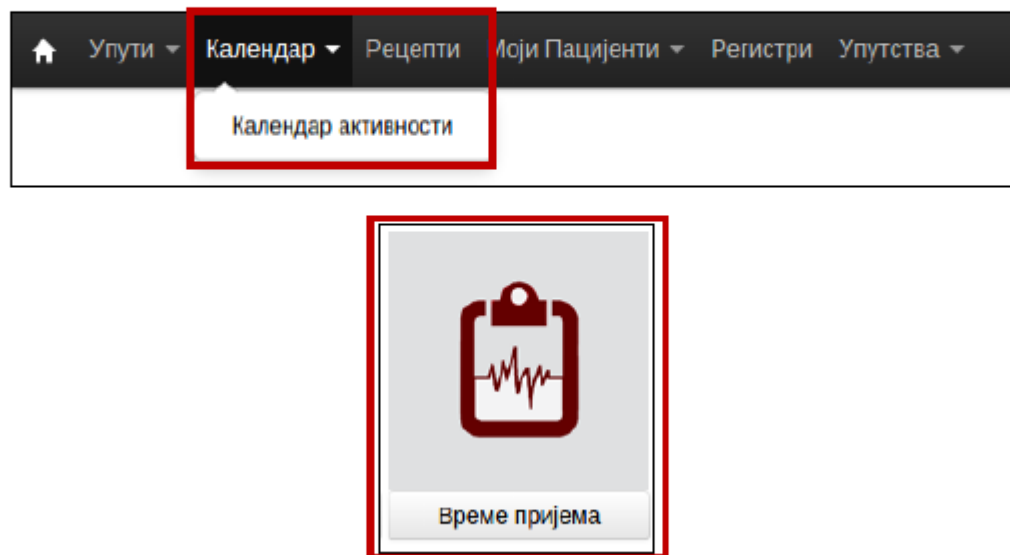


# КАЛЕНДАР АКТИВНОСТИ

Активности се дефинишу за ресурс (лекар/амбуланта/дијагностички апарат) до 5. у месецу за наредни месец. Директор здравствене установе потврђује исти до 10. у месецу за наредни месец.

## Дефинисање месечног распореда

Приступ распореду активности има сваки лекар сам за себе. До месечног распореда лекар може приступити из главног менија избором **Календар – Календар активности** или избором **Време пријема** са почетне стране (Слика 1).



Слика 1. Приступ календару активности

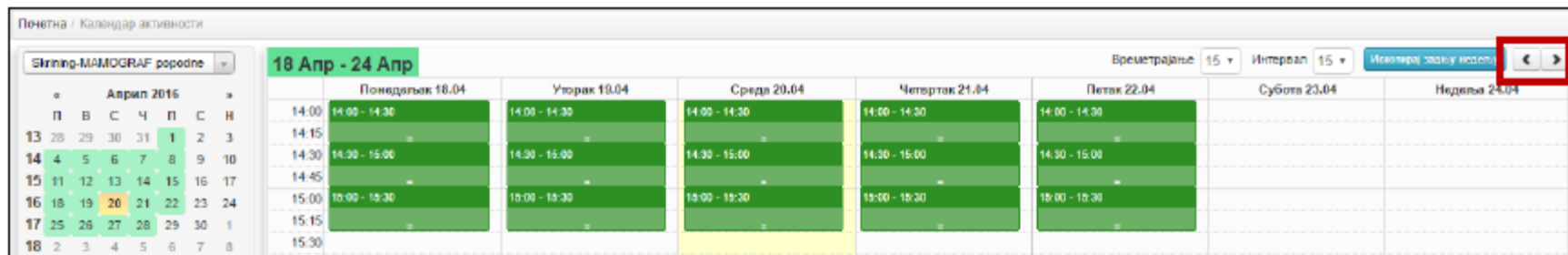
Корисник који креира календар врши избор дана у календару, време трајања прегледа и интервал приказивања времена (5 минута је инкремент).

Може да се бира приказ само радног времена или целодневни приказ. Помоћу миша бира се жељени временски опсег, врши избор једне од две опције: време за пријем или за интерну употребу.

Када се бира опција за целодневни приказ тада је могуће унети једну од следећих вредности: слободан дан, годишњи одмор, боловање или стручно усавршавање (са додатном опцијом од дана до дана).

Када је календар неодобрен боја креираних термина је плава, када је календар одобрен термини за преглед су приказани зеленом бојом.

Постоји и опција копирања претходне радне недеље, као и опција брисања селектованих термина.



Слика 2. Приказ календара за текућу недељу

# Значајни датуми на пројекту ИЗИС

- Уговор склопљен у новембру 2015.године
- Имплементација Дата центра завршена је крајем јануара 2016.године
- Имплементација иницијалног система ИЗИС завршена је крајем фебруара 2016.године, када је и почела обука корисника
- Сарадња са софтверским кућама (у циљу интеграције система) – домаћим произвођачима ИС у здравственом систему РС започета је јануару 2016.године
- Регион Клиничког центра Ниша почео је са оперативним радом 25.03.2016.године
- Регион Клиничког центра Крагујевца почео је са оперативним радом 18.04.2016.године
- Регион Клиничког центра Београда почео је са оперативним радом 17.05.2016.године
- Регион Клиничког центра Новог Сада почео је са оперативним радом 31.05.2016.године
- Клинички центар Србије почео је да ради у пуном капацитету почетком јануара 2017.године
- У ИЗИС су имплементирана нова пословна правила упућивања на територији града Београда у фебруару 2017.године, када је и уведена нова врста упута – Интерклинички упут

## КОРИСНИЦИ И ЗНАЧАЈНИЈИ ПОКАЗАТЕЉИ У СИСТЕМУ

- ИЗИС тренутно обухвата 466 здравствене установе на примарном, секундарном и терцијарном нивоу
- И ИЗИС-у је тренутно регистровано 75.680 корисника, од тог броја су 25.816 лекари/специјалисти и око 23.000 медицинских сестара
- Трендови на дневном нивоу у јуну 2017.године: 165.000 прегледа, 215.000 рецепата, упута 65.000



Захтеви  
5,726,159

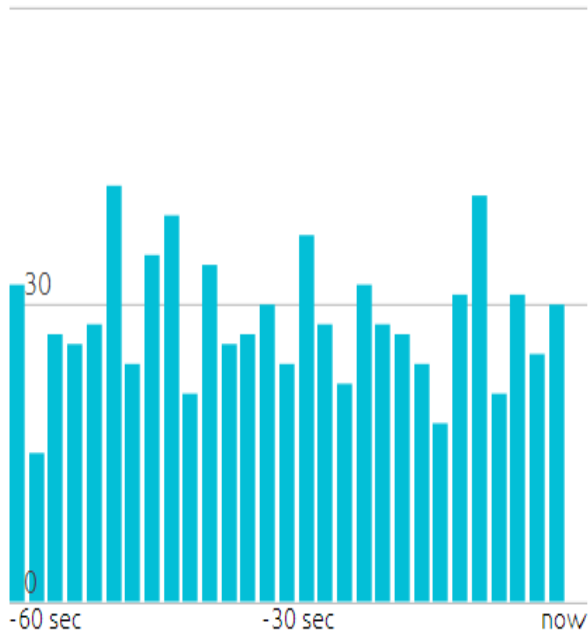
Прегледи  
204,771

Упути  
92,967

Рецепти  
270,780

## Захтеви у секунди

60



## Топ МКБ10 дијагнозе

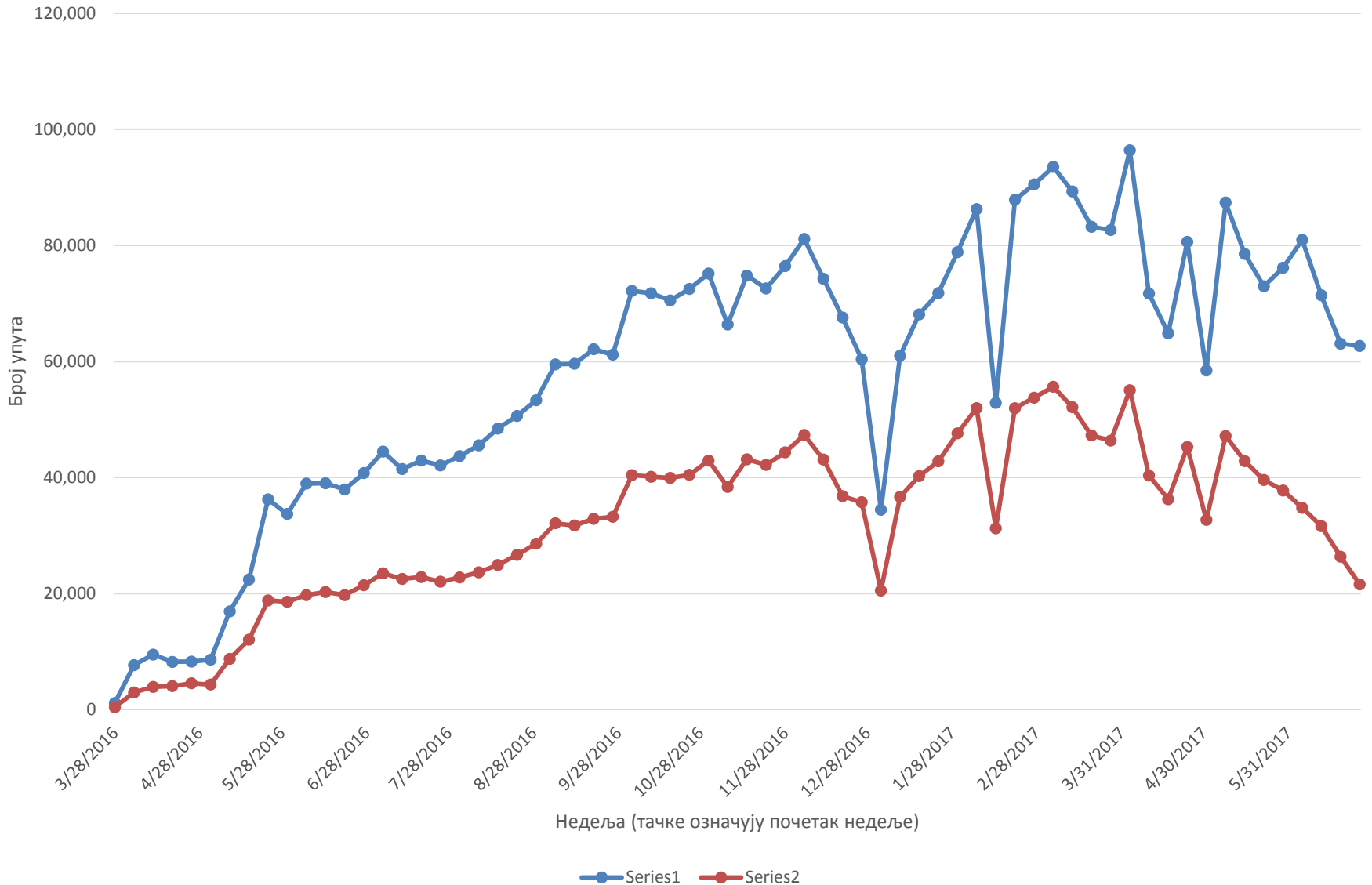
I10	4,786
N40	1,183
E11	956
Z03	757
M544	647
M54	622
E03	607
R42	560
E10	537
I48	514

## Лекови

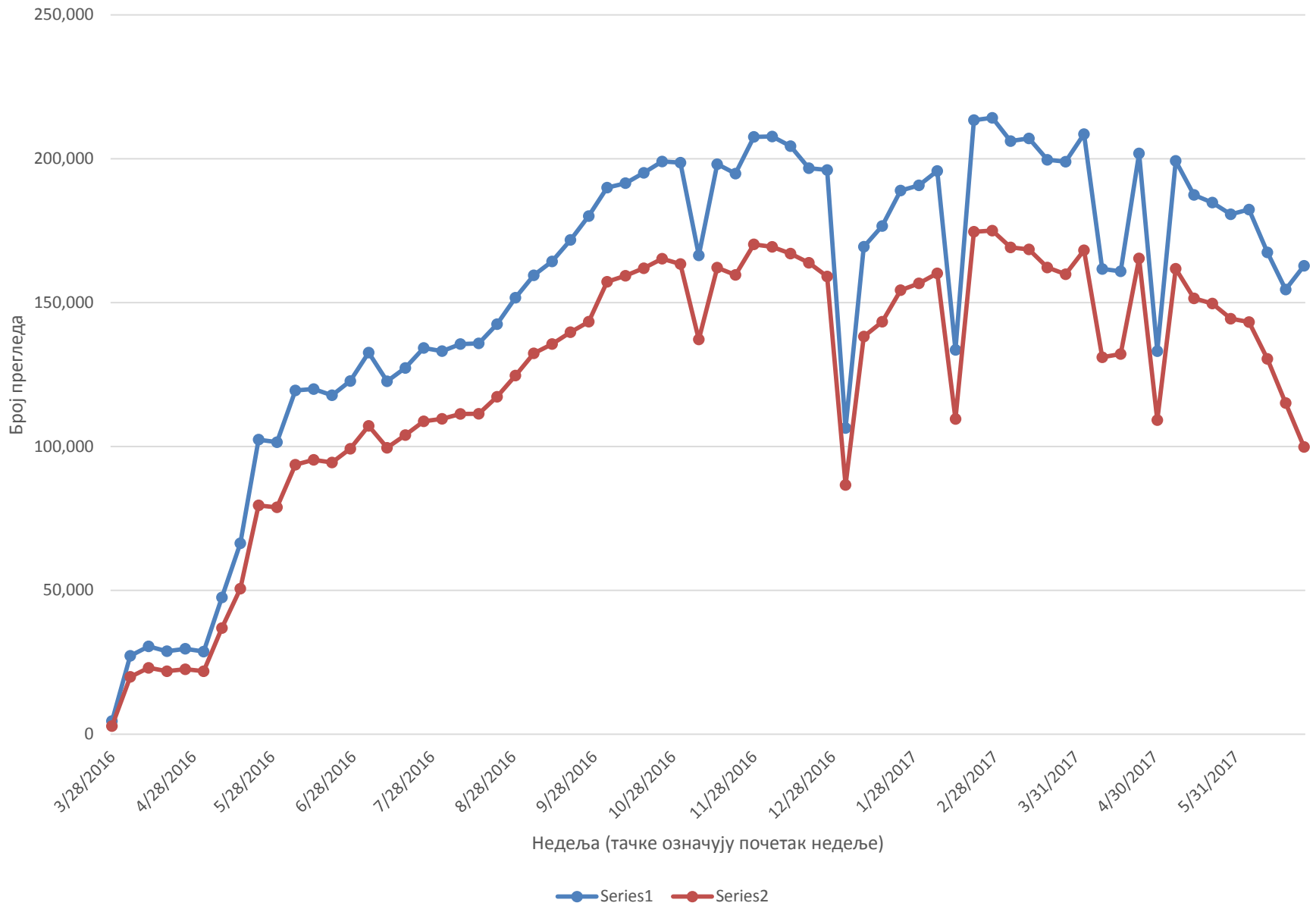
TENSEC, 30 по 5mg	6,209
LASIX 12 по 40 mg	5,211
BROMAZEPAM 30 по 3 mg	5,209
AMLODIPIN ALKAL...	4,181
GLUFORMIN 30 по ...	4,091
VAZOTAL 30 по 5 mg	4,020
GLUFORMIN 30 п...	3,863
TRITACE 28 по...	3,291
GLUCOPHAGE ...	3,276
BERODUAL N...	3,086



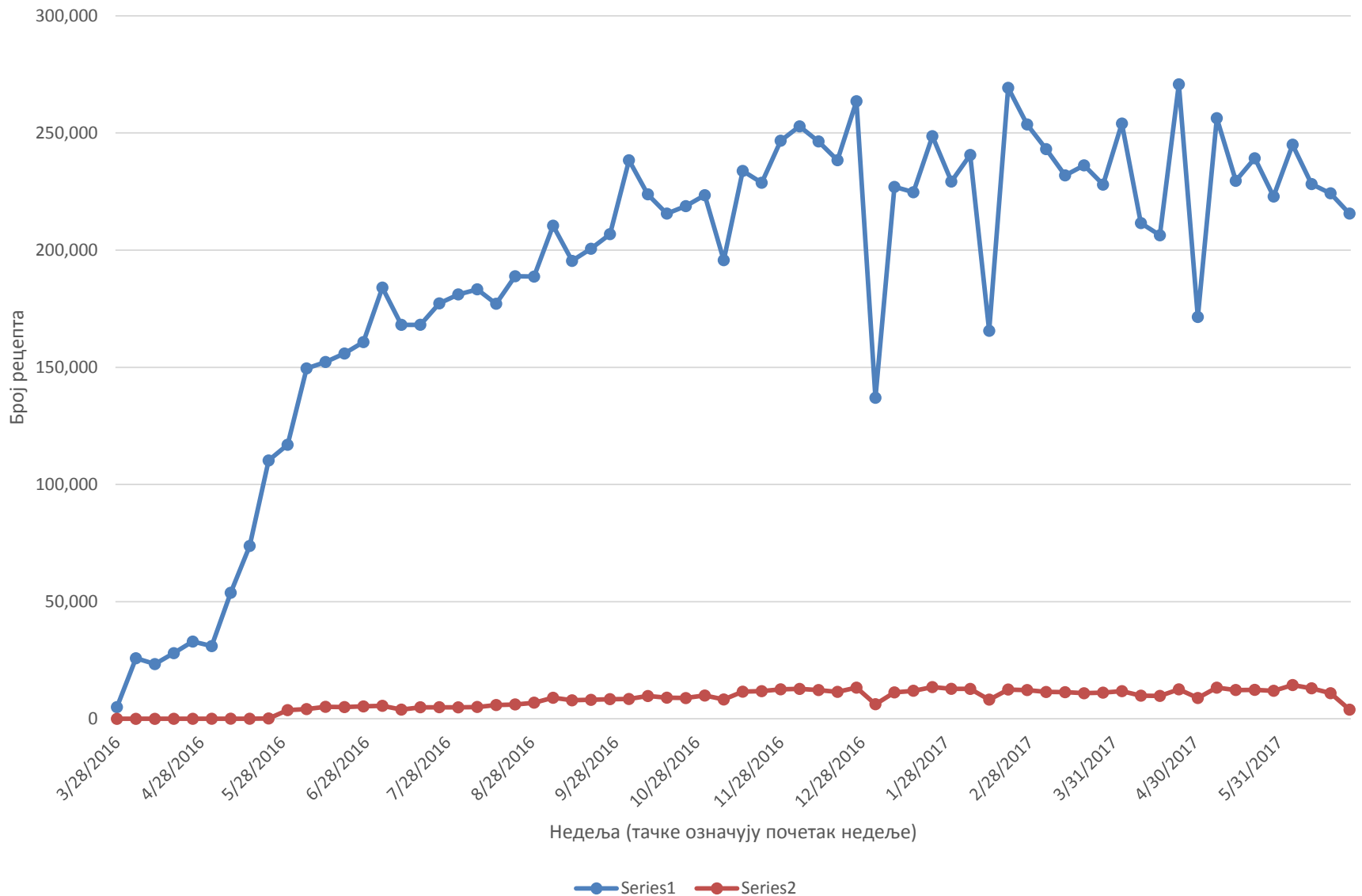
# Упути



# Прегледи

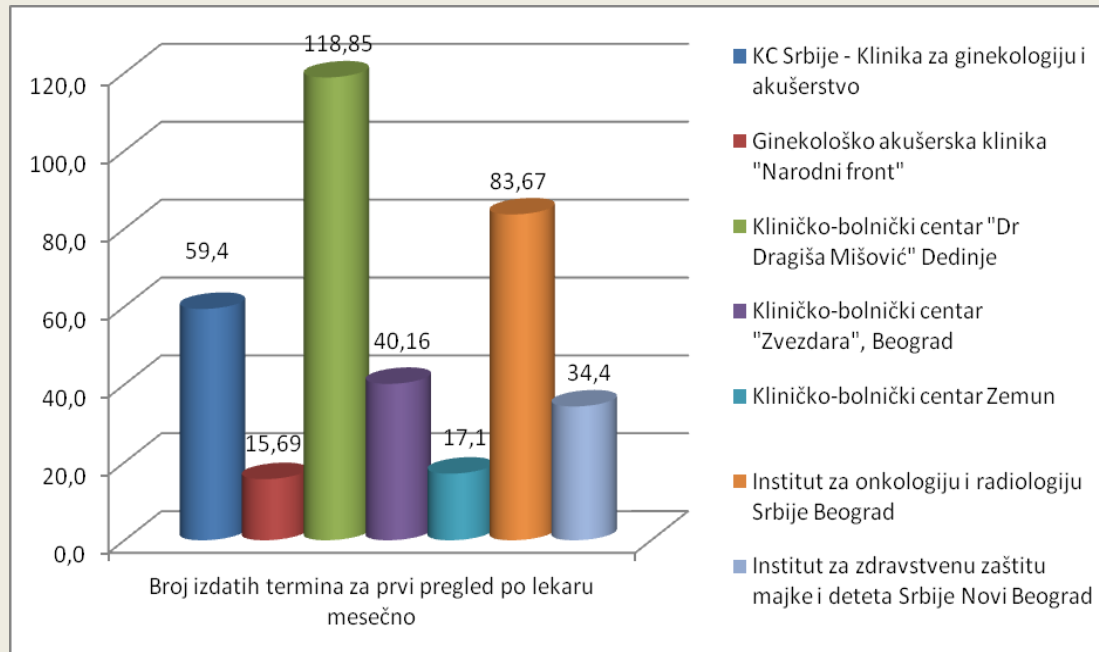


# Рецепти



КЛИНИЧКИ ЦЕНТАР СРБИЈЕ	МАРТ 2017		АПРИЛ 2017	
	Укупно обављено прегледа	Укупно израђено извештаја	Укупно обављено прегледа	Укупно израђено извештаја
KC Srbije - Klinika za dermatovenerologiju	1.061	3.754	3.350	2.874
KC Srbije - Klinika za endokrinologiju dijabetes i bolesti metabolizma	6.576	8.260	7.897	6.977
KC Srbije - Centar za radiologiju i magnetnu rezonancu	1.543	1.173	1.517	1.119
KC Srbije - Klinika za očne bolesti	9.915	9.009	7.003	6.333
KC Srbije - Klinika za alergologiju i imunologiju	2.803	2.386	2.381	1.943
KC Srbije - Klinika za grudnu hirurgiju	1.180	1.130	1.034	955
KC Srbije - Klinika za digestivnu hirurgiju – I hirurška	1.818	1.602	1.596	1.392
KC Srbije - Klinika za ORL i MFH	5.354	4.464	5.597	4.397
KC Srbije - Klinika za kardiologiju	7.034	6.231	5.650	4.850
KC Srbije - Klinika za fizikalnu medicinu i rehabilitaciju	1.155	967	814	694
KC Srbije - Pejsmejker centar	1.248	1.105	1.174	1.049
KC Srbije - Klinika za vaskularnu hirurgiju	4.114	3.100	3.100	1.992
KC Srbije - Klinika za urologiju	3.211	2.731	2.579	2.065
KC Srbije - Klinika za ortopedsku hirurgiju i traumatologiju	3.533	3.143	2.807	2.478
KC Srbije - Klinika za ginekologiju i akušerstvo	5.178	4.685	4.716	4.075
KC Srbije - Klinika za gastroenterologiju i hepatologiju	3.932	2.425	3.486	2.004
KC Srbije - Klinika za hematologiju	2.743	2.503	2.524	2.299
KC Srbije - Klinika za infektivne i tropske bolesti	5.919	5.281	5.208	4.621
KC Srbije - Klinika za pulmologiju	4.575	4.230	3.945	3.609
KC Srbije - Klinika za kardiohirurgiju	730	580	537	447
KC Srbije - Klinika za nefrologiju	1.978	1.645	1.643	1.411
KC Srbije - Klinika za neurohirurgiju	2.087	1.768	2.083	1.727
KC Srbije - Klinika za neurologiju	4.020	3.319	3.803	3.212
KC Srbije - Klinika za opekotine plastičnu i rekonstruktivnu hirurgiju	1.948	1.761	1.490	1.338
KC Srbije - Klinika za psihijatriju	1.325	1.096	1.126	827
	<b>84.980</b>	<b>78.348</b>	<b>77.060</b>	<b>64.688</b>

# ГИНЕКОЛОГИЈА И АКУШЕРСТВО

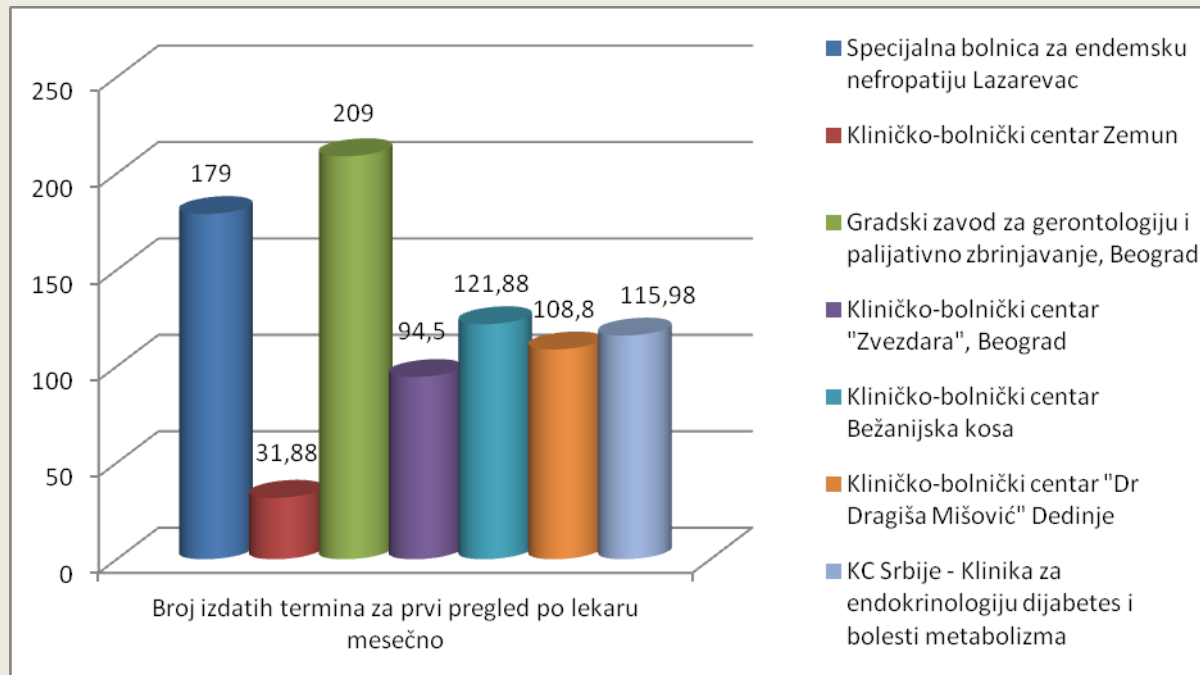


Препорука овлашћеном лицу установе:

У циљу равномерније оптерећености лекара, као ресурса здравственог система, да се подигне број првих специјалистичко-консултативних прегледа по лекару месечно, у свакој установи у којој постоје објективни услови за то.

Да удео првих специјалистичко-консултативних прегледа отворених у систему ИЗИС у укупном обавезном броју специјалистичких прегледа буде већи (120 месечно, према правилнику о ближим условима за обављање здравствене делатности у здравственим установама и другим облицима здравствене заштите).

# ЕНДОКРИНОЛОГИЈА

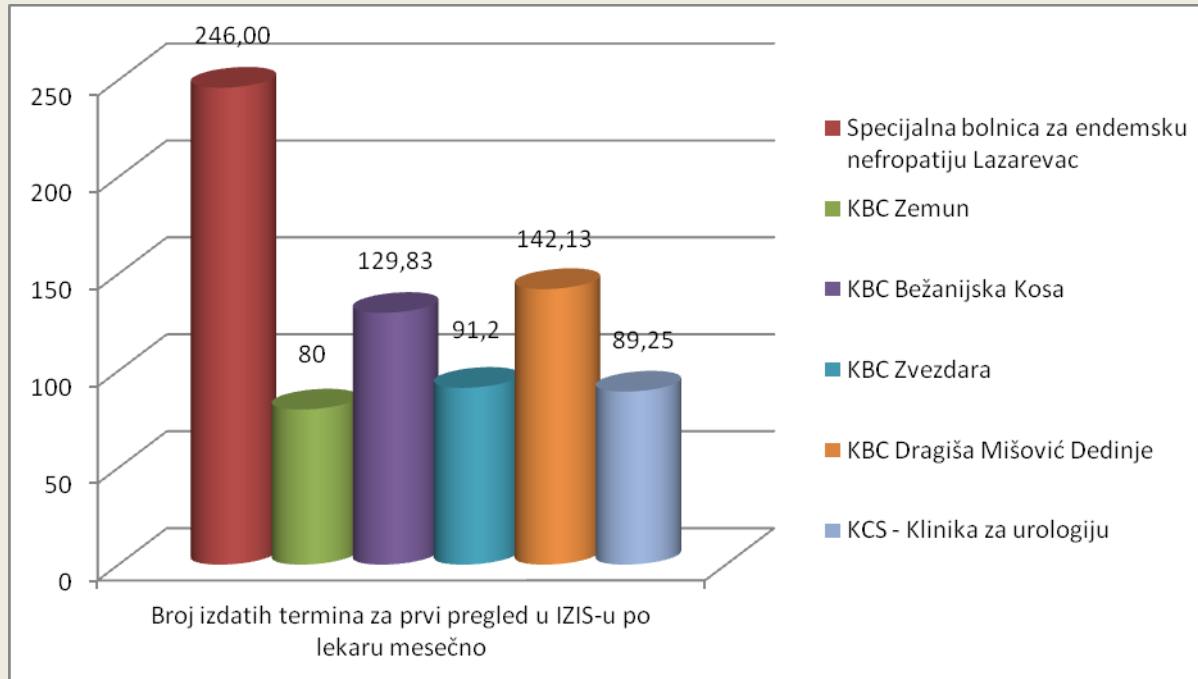


Препорука овлашћеном лицу установе:

Број термина првих специјалистичко-консултативних прегледа по лекару би морао да се подигне у систему за око 40 процената, како би се одговорило обиму потреба.

У циљу равномерније оптерећености лекара, као ресурса здравственог система, да се подигне број термина у систему изис за прве специјалистичко-консултативне прегледе по лекару месечно у КБЦ Земун, уколико постоје објективни услови за то.

# УРОЛОГИЈА



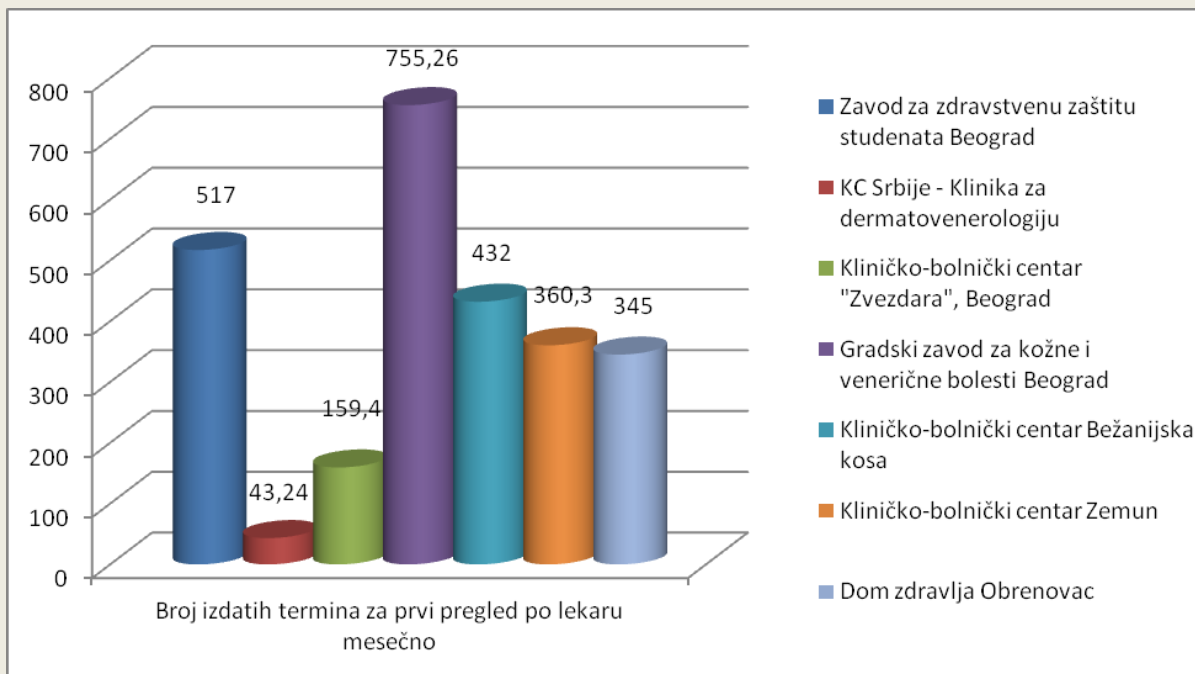
Препорука овлашћеном лицу установе:

Са изузетком „Специјалне болнице“ у Лазаревцу, остале установе не искачу по оптерећености лекара, међутим требало би ипак обратити пажњу на приказану неуједначеност између установа.

Подизање броја термина у ИЗИС-у за 10 процената

Већа заступљеност првих у свим специјалистичко-консултативним прегледима

# ДЕРМАТОЛОГИЈА



Препорука овлашћеном лицу установе:

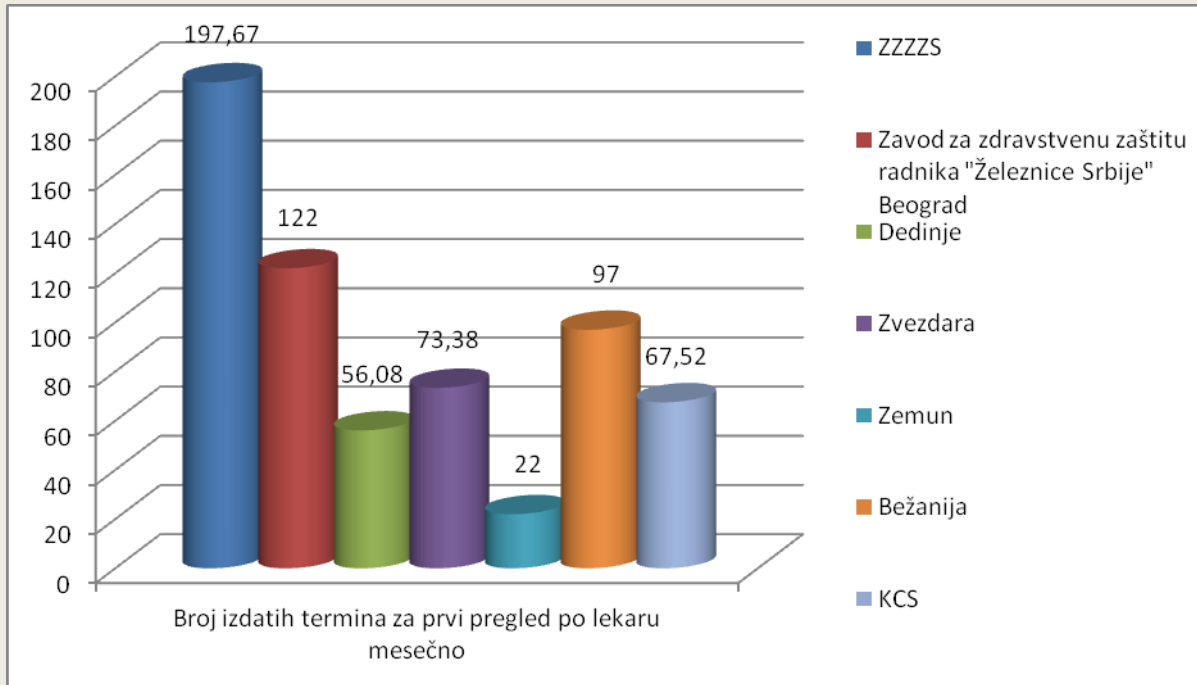
Ниво броја отворених термина за први преглед, требало би одржавати на нивоу месеца марта, како би у наредном периоду увек било довољно термина у односу на тражњу.

Требало би обратити пажњу на приказану неуједначеност између установа.

Већа заступљеност првих у свим специјалистичко-консултативним прегледима код сваког лекара (30 недељно по правилнику).



# ОРЛ



Препорука овлашћеном лицу установе:

Ниво броја отворених термина за први преглед, требало би одржавати на нивоу месеца марта, како би у наредном периоду увек било довољно термина у односу на тражњу.

Требало би обратити пажњу на приказану неуједначеност између установа.

Већа заступљеност првих у свим специјалистичко-консултативним прегледима код сваког лекара (укупно 40 специјалистичких прегледа недељно по правилнику).

Извршни тим пилот анализе:

Др Владимир Арсенијевић, Републичка стручна комисија за ИЗИС,  
председник, Министарство здравља Републике Србије

Др Горан Марковић, Републичка стручна комисија за ИЗИС, Секретаријат  
за здравство града Београда

Владимир Ћирић, Републичка стручна комисија за ИЗИС, Министарство  
здравља Републике Србије

Мирослав Певац, Републичка стручна комисија за ИЗИС, Министарство  
здравља Републике Србије

Никола Радоман, Министарство здравља Републике Србије

Марко Мићић, Министарство здравља Републике Србије

Вукашин Кузмановић, ДЗ Нови Београд

Тихомир Пољаревић, ДЗ Нови Београд

Соња Пејић, ДЗ Вождовац

Милан Пејковић, ДЗ Палилула

Сања Ивошевић, ДЗ Стари град

Зоран Симоновић, ДЗ Савски Венац

Др Игор Бабић, ДЗ Савски Венац

# CALL CENTER 011 3620000

## Statistika poziva oktobar 2016. - mart 2017.

Ministarstvo zdravlja	Upućenih poziva na skill	Odgovorenih poziva	Napušteni pozivi na skill-u	Odgovorenost na skill-u	Pros vreme trajanja razgovora	Prosečno vreme na hold - u	Pros brzina odgovora	Pros vreme za koje je korisnik odustao	Max čekanje na odgovor
mesec	broj	broj	broj	%	sec	sec	sec	sec	sec
Oktoabar 2016.	866	688	178	79,45	149	58	29	258	2.784
Novembar 2016.	22.836	22.080	756	96,69	118	29	18	50	774
Decembar 2016.	41.767	38.780	2.987	92,85	105	28	40	70	1.248
UKUPNO 2016.	65.469	61.548	3.921	94,01	124	39	29	126	2.784
Januar 2017.	50.820	42.572	8.248	83,77	122	30	96	92	1.311
Februar 2017.	57.911	42.712	15.199	73,75	141	41	185	111	2.346
UKUPNO 2017.	108.731	85.284	23.447	78,44	132	35	140	101	2.346
Ministarstvo zdravlja	UPUĆENIH POZIVA NA SKILL	ODGOVORENIH POZIVA NA SKILL-u	NAPUŠTENIH POZIVA NA SKILL-u	ODGOVORENOST NA SKILL-u	Pros vreme trajanja razgovora	Prosečno vreme na hold - u	Pros brzina odgovora	Pros vreme za koje je korisnik odustao	Max čekanje na odgovor
	broj	broj	broj	%	sec	sec	sec	sec	sec
Mart 2017.	65.811	58.649	7.162	89,12	120	40	87	67	696

# Анализа дефинисаних термина и извештаја о раду за месеце април и мај 2017.године

#	Назив	Број термина по месецима	Број термина по месецима	Број термина по месецима	Број термина по месецима	Број термина по месецима	Број термина по месецима	Број термина по месецима	Број термина по месецима	Број термина по месецима
1	Укупно термина "Укупно" (Укупно)	100	0	0	0	0	0	0	0	0
2	Укупно термина "Укупно" (Укупно)	0	0	0	0	0	0	0	0	0
3	Укупно термина "Укупно" (Укупно)	0	0	0	0	0	0	0	0	0
4	Укупно термина "Укупно" (Укупно)	0	0	0	0	0	0	0	0	0
5	Укупно термина "Укупно" (Укупно)	0	0	0	0	0	0	0	0	0
6	Укупно термина "Укупно" (Укупно)	0	0	0	0	0	0	0	0	0
7	Укупно термина "Укупно" (Укупно)	0	0	0	0	0	0	0	0	0
8	Укупно термина "Укупно" (Укупно)	0	0	0	0	0	0	0	0	0
9	Укупно термина "Укупно" (Укупно)	0	0	0	0	0	0	0	0	0
10	Укупно термина "Укупно" (Укупно)	0	0	0	0	0	0	0	0	0

Извештаји из ИЗИС-а:

1. Извештај о броју дефинисаних термина
4. Извештај евиденције о раду

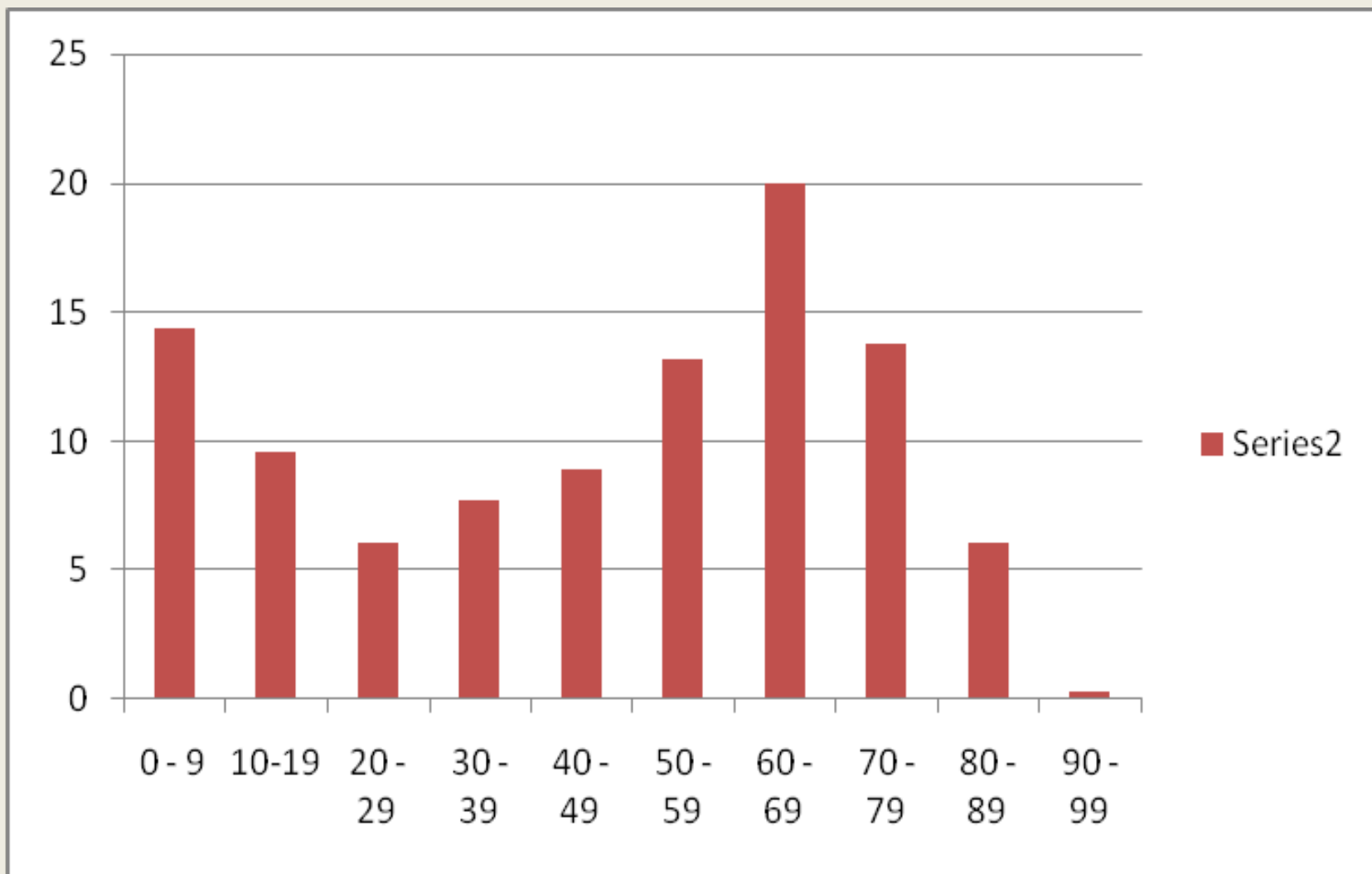
Крајем маја месеца МЗ је упутило ДЗ и општим болницама допис у којем се прецизира упутство за израду извештаја из ИЗИС-а. Задатак је био да информатичари за здравствену установу сачине 4 извештаја:

- Извештај за број дефинисаних термина (Извештај из ИЗИС-а креирати после 01.06.),
- Извештај за евиденције о раду (Период за израду извештаја је 01.04.2017. до 30.04.2017.године – АПРИЛ МЕСЕЦ),
- Извештај за евиденције о раду (Период за израду извештаја је 01.05.2017. до 31.05.2017.године – МАЈ МЕСЕЦ),
- Збирни извештај сачињен на основу претходна два извештаја.

УСТАНОВА	АПРИЛ 2017.				МАЈ 2017.			
	Број лекара који испунили мере извршења у априлу 2017.	%	Број лекара који нису испунили мере извршења у априлу 2017.	%	Број лекара који испунили мере извршења у априлу 2017.	%	Број лекара који нису испунили мере извршења у априлу 2017.	%
DZ LAZAREVAC	43	42.16	59	57.84	43	40.95	62	59.05
DZ BARAJEVO	38	97.44	1	2.56	31	81.58	7	18.42
DZ PALILULA	112	73.68	40	26.32	108	56.25	84	43.75
DZ ČUKARICA	156	75.36	51	24.64	156	75.36	51	24.64
DZ GROCKA	63	63.64	36	36.36	63	64.29	35	35.71
DZ MLADENOVAC	38	73.08	14	26.92	33	64.71	18	35.29
DZ NOVI BEOGRAD	130	56.03	102	43.97	149	63.95	84	36.05
DZ OBRENOVAC	53	82.81	11	17.19	56	84.85	10	15.15
DZ RAKOVICA	91	73.98	32	26.02	86	67.72	41	32.28
DZ SAVSKI VENAC	42	84	8	16.00	38	76	12	24
DZ SOPOT	15	68.18	7	31.82	16	69.57	7	30.43
DZ STARI GRAD	95	75.4	31	24.60	91	72.22	35	27.78
DZ VOŽDOVAC	148	89.16	18	10.84	142	85.54	24	14.46
DZ VRAČAR	55	74.32	19	25.68	51	67.11	25	32.89
DZ ZEMUN	161	67.93	76	32.07	66	68.75	30	31.25
DZ ZVEZDARA	131	80.37	32	19.63	160	95.24	8	4.762
	1371	71.86	537	28.14	1289	70.75	533	29.25

DZ PRIKAZ TERMINA ZA MESEC MAJ- JUN							DZ PRIKAZ TERMINA ZA MESEC JUL			
USTANOVA	BROJ TERMINA ZA PRVE PREGLEDE MAJ	UKUPAN BROJ TERMINA U MAJU	BROJ TERMINA ZA PRVE PREGLEDE JUN	UKUPAN BROJ TERMINA U JUNU	UKUPNO MANJE DATIH TERMINA ZA PRVE PREGLEDE JUN	POREĐENJE MAJ : JUN u %	BROJ TERMINA ZA PRVE PREGLEDE JUL	UKUPAN BROJ TERMINA U JULU	POREĐENJE MAJ : JUL u %	POREĐENJE JUN : JUL u %
DZ LAZAREVAC	19985	5464	19563	5139	-422	-2%	11448	3998	-43%	-41%
DZ BARAJEVO	13143	1281	13526	1770	383	3%	9576	1007	-27%	-29%
DZ PALILULA	40194	9083	38755	8145	-1439	-4%	34648	7920	-14%	-11%
DZ ČUKARICA	53485	16112	56480	16180	2995	6%	46262	14742	-14%	-18%
DZ GROCKA	24803	4245	22182	3593	-2621	-11%	14894	3154	-40%	-33%
DZ MLADENOVAC	11022	2237	10744	3050	-278	-3%	13065	2542	19%	22%
DZ NOVI BEOGRAD	63696	9189	58632	7607	-5064	-8%	48444	5695	-24%	-17%
DZ OBRENOVAC	23550	9479	20331	9875	-3219	-14%	15997	8534	-32%	-21%
DZ RAKOVICA	30137	7205	38077	8656	7940	26%	28676	6109	-5%	-25%
DZ SAVSKI VENAC	10046	6652	8739	5781	-1307	-13%	10362	5578	3%	19%
DZ SOPOT	10144	248	10140	227	-4	0%	10600	304	4%	5%
DZ STARI GRAD	16578	4656	15330	4839	-1248	-8%	15472	4625	-7%	1%
DZ VOŽDOVAC	46787	14116	46363	14157	-424	-1%	47262	11983	1%	2%
DZ VRAČAR	8257	8850	8453	8779	196	2%	6246	9611	-24%	-26%
DZ ZEMUN	56567	24382	53776	24113	-2791	-5%	41928	20843	-26%	-22%
DZ ZVEZDARA	42607	7212	44980	6379	2373	6%	44019	6178	3%	-2%
KBC PRIKAZ TERMINA ZA MESEC APRIL - MAJ							KBC PRIKAZ TERMINA ZA MESEC JUN			
USTANOVA	BROJ TERMINA ZA PRVE PREGLEDE MAJ	UKUPAN BROJ TERMINA U MAJU	BROJ TERMINA ZA PRVE PREGLEDE JUN	UKUPAN BROJ TERMINA U JUNU	UKUPNO MANJE DATIH TERMINA ZA PRVE PREGLEDE JUN	POREĐENJE MAJ : JUN u %	BROJ TERMINA ZA PRVE PREGLEDE JUL	UKUPAN BROJ TERMINA U JULU	POREĐENJE MAJ : JUL u %	POREĐENJE JUN : JUL u %
KBC ZEMUN	5343	3916	5475	3772	132	2%	5296	2231	-1%	-3.3%
KBC ZVEZDARA	8596	10183	6858	9914	-1738	-20%	6332	7933	-26%	-7.7%
KBC DRAGIŠA MIŠOVČA	6268	6505	6158	6198	-110	-2%	5254	5092	-16%	-14.7%
KBC BEŽANISKA KOSA	3577	8389	3238	6971	-339	-9%	3148	5971	-12%	-2.8%
KCS PRIKAZ TERMINA ZA MESEC APRIL - MAJ							KCS PRIKAZ TERMINA ZA MESEC JUN			
USTANOVA	BROJ TERMINA ZA PRVE PREGLEDE MAJ	UKUPAN BROJ TERMINA U MAJU	BROJ TERMINA ZA PRVE PREGLEDE JUN	UKUPAN BROJ TERMINA U JUNU	UKUPNO MANJE DATIH TERMINA ZA PRVE PREGLEDE JUN	POREĐENJE MAJ : JUN u %	BROJ TERMINA ZA PRVE PREGLEDE JUL	UKUPAN BROJ TERMINA U JULU	POREĐENJE MAJ : JUL u %	POREĐENJE JUN : JUL u %
KLINIČKI CENTAR SRBIJE	40910	46910	40121	45370	-789	-2%	28002	40581	-32%	-30%

# СТАРОСТНА СТРУКТУРА ПАЦИЈЕНАТА



### 3.1 Results Summary

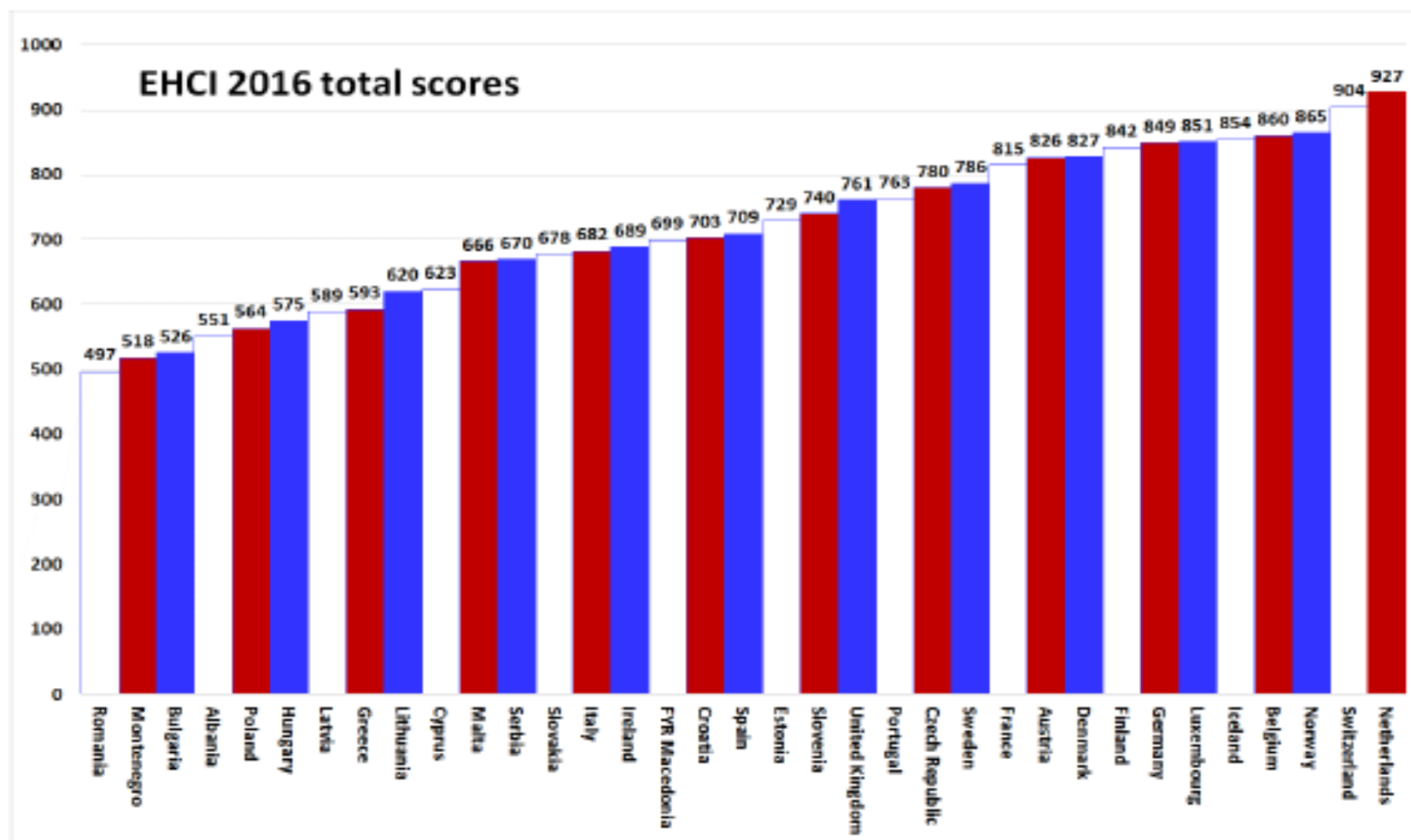


Figure 3.1 EHCI 2016 total scores.





<http://www.iteawards.com/content/2017-winners>

## **ISV CATEGORIES**

Big Data, IoT or Analytics Solution of the Year – **PureClarity**

Connected/Mobility Application Solution of the Year – **Totalmobile**

**Government/Utilities Solution of the Year – Sorsix**

## **International**

Information & Document Management Solution of the Year – **IBA Group**

SaaS Solution of the Year – **ConnectWise**

Software Innovation Solution of the Year – **Datawright**

Vertical Market Solution of the Year – **ContentGuru**

## ШТА ЈЕ ПОТРЕБНО УРАДИТИ У ДАЉЕМ ПРОЦЕСУ ИМПЛЕМЕНТАЦИЈЕ ИЗИС?

- Повезивање са РФЗО у циљу добијања ажурних података о осигураним лицима
- Имплементација дигиталних сертификата корисника у циљу обезбеђивања дигиталног потписивања докумената
- Е- Рецепт и Е – Упут (без папира)
- Регистри (свих 18 који су предвиђени Законом)
- Електронски Здравствени Картон
- Електронски медицински досије
- Дорада модула за извештавање и модула за БИ
- Повезивање ИЗИС и Националне платформе за скрининг
- Набавка и инсталација додатних модула (стационарно лечење, ...)
- Регулисати статус ИТ стручњака у здравственом систему РС